

Określenie wielkości pierścionka

* Wymiary są w przybliżeniu

Upewnij się, że drukarka jest ustawiona na skalę druku 100%. Nie zmniejszać rozmiar wydruku w "Ustawieniach strony". Można sprawdzić, czy miernik rozmiaru pierścionka został wydrukowany prawidłowo mierząc długość od "A" do "B", która powinna wynosić 8,9 cm.

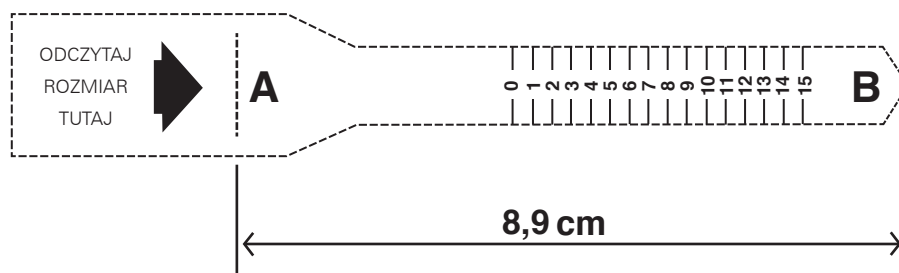
Aby otworzyć okno dialogowe drukowania, naciśnij klawisze CTRL + P dla PC lub Command + P dla Mac.

Metoda A: Zmierz palec

1. Wyciąć pasek pomiarowy.
2. Przeciąć szczelinę "A".
3. Owiń pasek pomiarowy wokół palca, na którym pierścionek będzie noszony. Upewnij się, że numery są skierowane na zewnątrz.
4. Wyciągnij zaostrozonym końcem końcówkę "B" przez przecięcie "A" i zaciśnij na palcu. Upewnij się, aby pomiar uwzględnił grubość stawu palca.
5. Liczba przy literze "A" to jest Twój rozmiar pierścionka.
6. Jeśli wskazanie pomiaru wypada między dwoma numerami, to rozmiar jest plus pół rozmiaru.

Przykład: Jeśli pomiar wypada pomiędzy 5 i 6, rozmiar pierścionka jest 5 i 1/2.

Porada: Zmierz palec na początku dnia, aby uniknąć błędnych pomiarów. Więcej klientów popełnia błąd zamawiając pierścionek za duży, niż za mały.



UPEWNIJ SIĘ ŻE TA KARTKA ZOSTAŁA WYDRUKOWANA W ODPOWIEDNIEJ SKALI.
PO WYDRUKOWANIU ODLEGŁOŚĆ POMIĘDZY PUNKTEM "A" I PUNKTEM "B" POWINNA WYNOŚIĆ 8,9 CM

Metoda B: Zmierz rozmiar otworami

1. Skorzystaj ze swojego pierścionka, który właściwie pasuje na zamierzony palec.
2. Umieść pierścionek na okręgach, dopasowując go do wewnętrznej krawędzi pierścienia.

